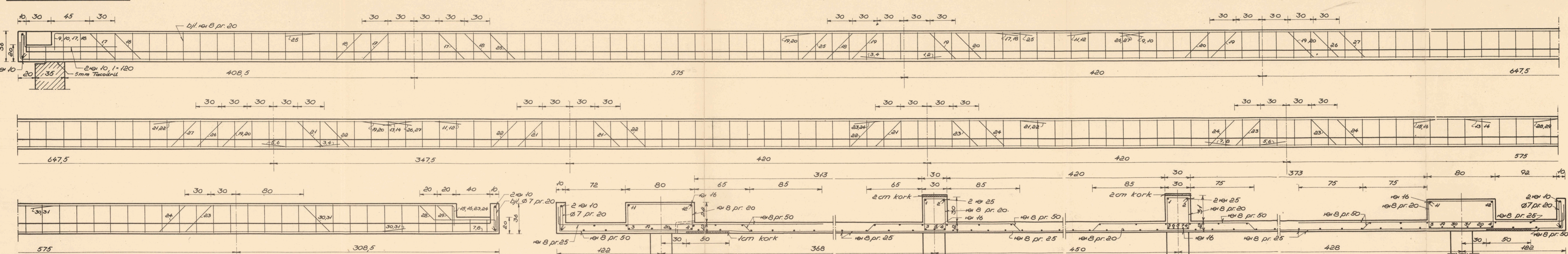
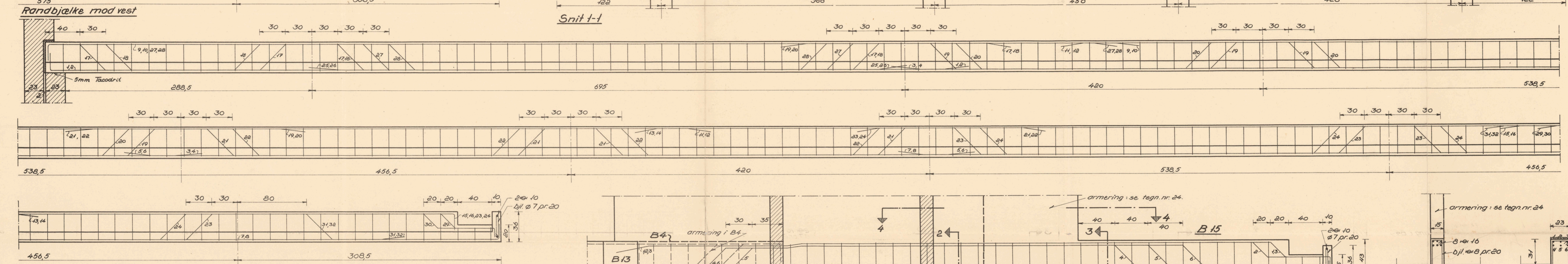


Randbjælke mod øst



Randbjælke mod øst:

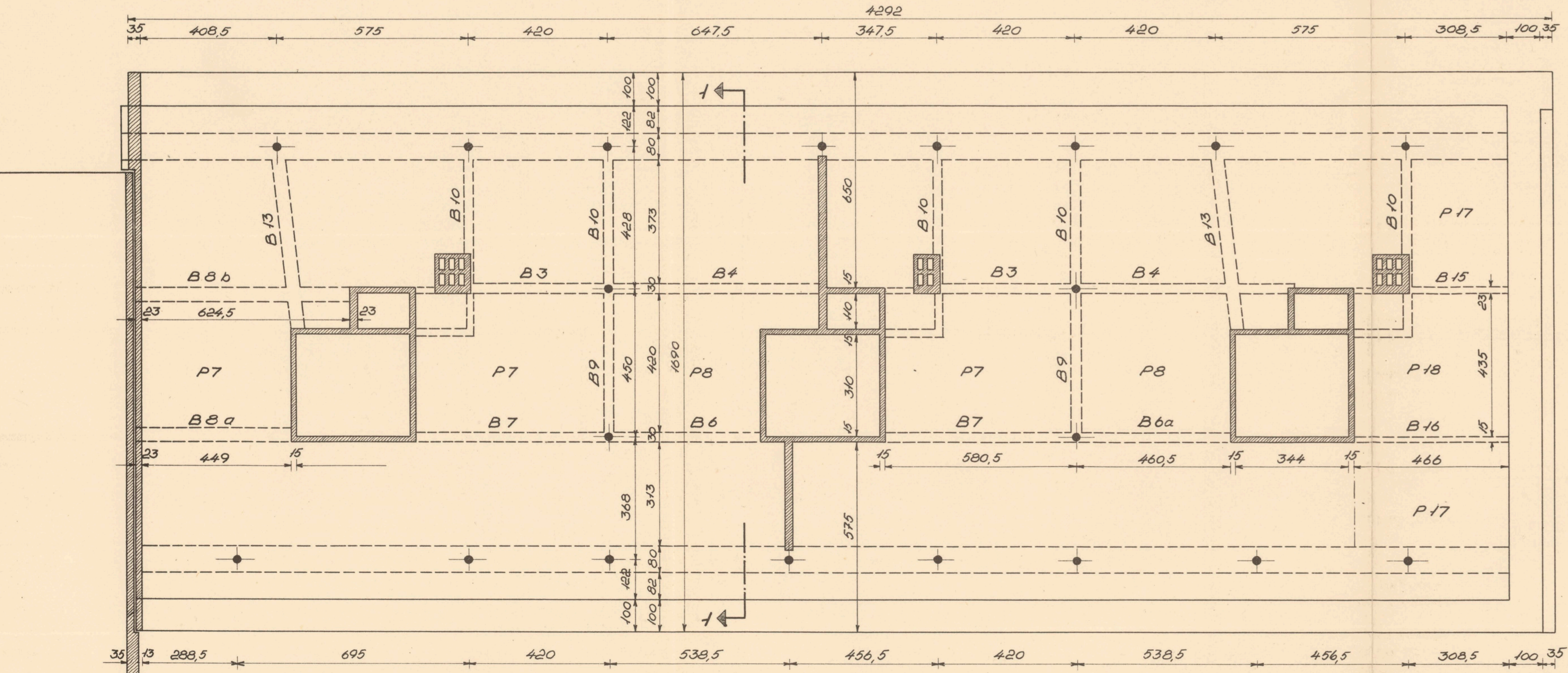
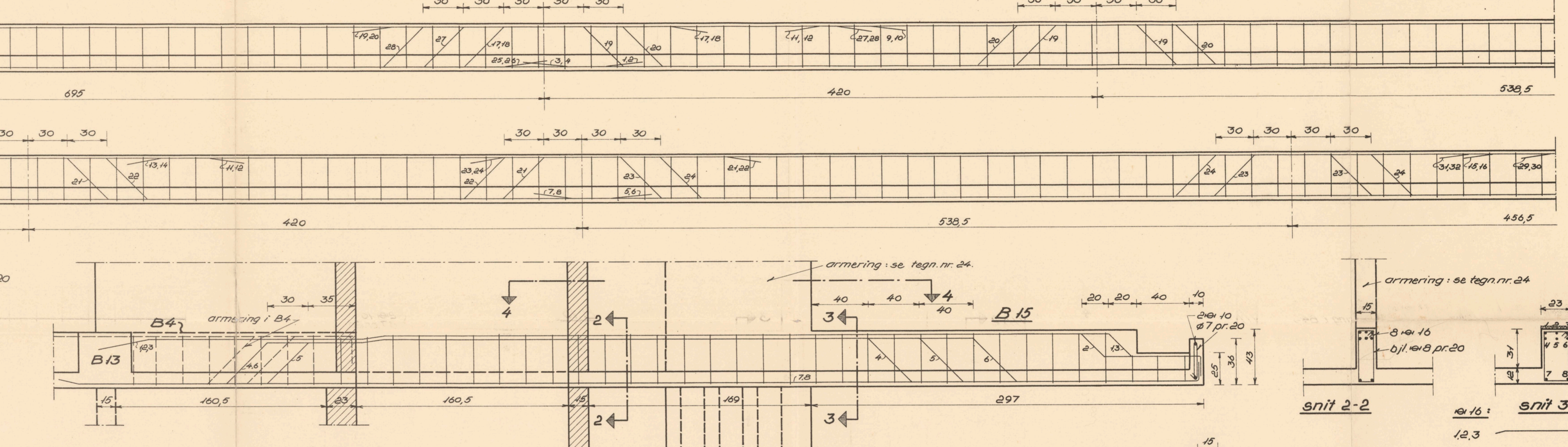
1,2	1 = 1100
3,4,5,6	1 = 1200
7,8	1 = 1000
9,10	1 = 1300
11,12	1 = 1100
13,14	1 = 1300
15,16	1 = 700
17,18	1 = 1200
19,20	1 = 1400
21,22	1 = 1100
23,24	1 = 1400
25	1 = 900
26,27	1 = 1000
28,29	1 = 600
30,31	1 = 450



Randbjælke mod vest:

1,2	1 = 1100
3,4	1 = 1000
5,6	1 = 1000
7,8	1 = 1370
9,10	1 = 1300
11,12	1 = 1400
13,14	1 = 1100
15,16	1 = 650
17,18	1 = 1200
19,20	1 = 1300
21,22	1 = 1200
23,24	1 = 1400
25,26	1 = 700
27,28	1 = 1300
29,30	1 = 600
31,32	1 = 550

Snit 1-1



Armering i B7-B6a:

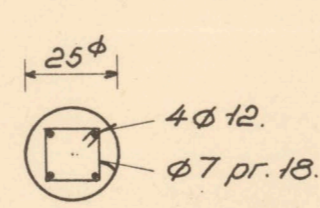
ø 25: 1,2	1 = 1400
ø 16: 3,4	1 = 1200
ø 7: 6,7	1 = 470

Armering i B16:

ø 25: 11,12	1 = 880
ø 13,14	1 = 1000
ø 16: 15,16	1 = 900
ø 17,18	1 = 500

Pladearmering vinkelret på facaden: ø 8 pr. 20 i P17 og P18, ø 8 pr. 25 i øvrige plader.
 parallel med facaden: ø 8 pr. 20 i P7 og P8, ø 8 pr. 15 i P18, ø 8 pr. 25 i øvrige plader.

Beton: $\sigma_{B,25} \geq 300 \text{ kg/cm}^2$
 Tentorstål $\sigma_F \geq 5200 \text{ kg/cm}^2$
 Ø Rundjern $\sigma_B \geq 3700$



Søjler (20 stk.)

J dæk over 3 sol indstøbes stødjern til søjler: ø 12, 1-120.
 J pladen under søjlen armeres med 3 ø 10, 1-150 i begge retrn. (se tegn. 22).
 Synlige udvendige betondeklare (tagudhæng og runde søjler) støbes med glat form og i frostsikre materialer.
 Der indstøbes 2 cm kork overalt hvor jernbeton støder mod murværk i tilstødende blokke.
 J bjælkerne B3-B16 indstøbes 1 1/2" plastirør pr. 20 cm. J hver af bjælkerne omkring ventilationshusene indstøbes 1 stk 3" plastirør umiddelbart over ulvet. J randbjælkerne indstøbes 1" plastirør pr. 20 cm.

P17 og P18 armeres desuden med ø 6 pr. 20 i oversiden i begge retninger.
 Halvdelen af armeringen opbukkes ved understøtningerne.

Ventilationshus: se tegn. nr. 24.
 Bjælkerne B3-B4, B6-B7, B13: se tegn. 21.
 B8, B9-B10: se tegn. 22.
 B6a og B6b har samme armering som B8.

<p>SKODSBORGPARKEN matr. nr. 10 m fl., Riggershvide, Vedbæk sogn. Bærende konstruktioner.</p>	<p>tegn. nr.: 23.</p>
<p>Tagkonstruktion Blok A3 og B3.</p>	<p>dato: 15.1.1960.</p>
<p>K.E. Buurgård Jensen, civilingeniør. Tillevej, Hvidrup, Telefon 03 391 171</p>	<p>mål: 1:100, 1:20</p>

Nord ←