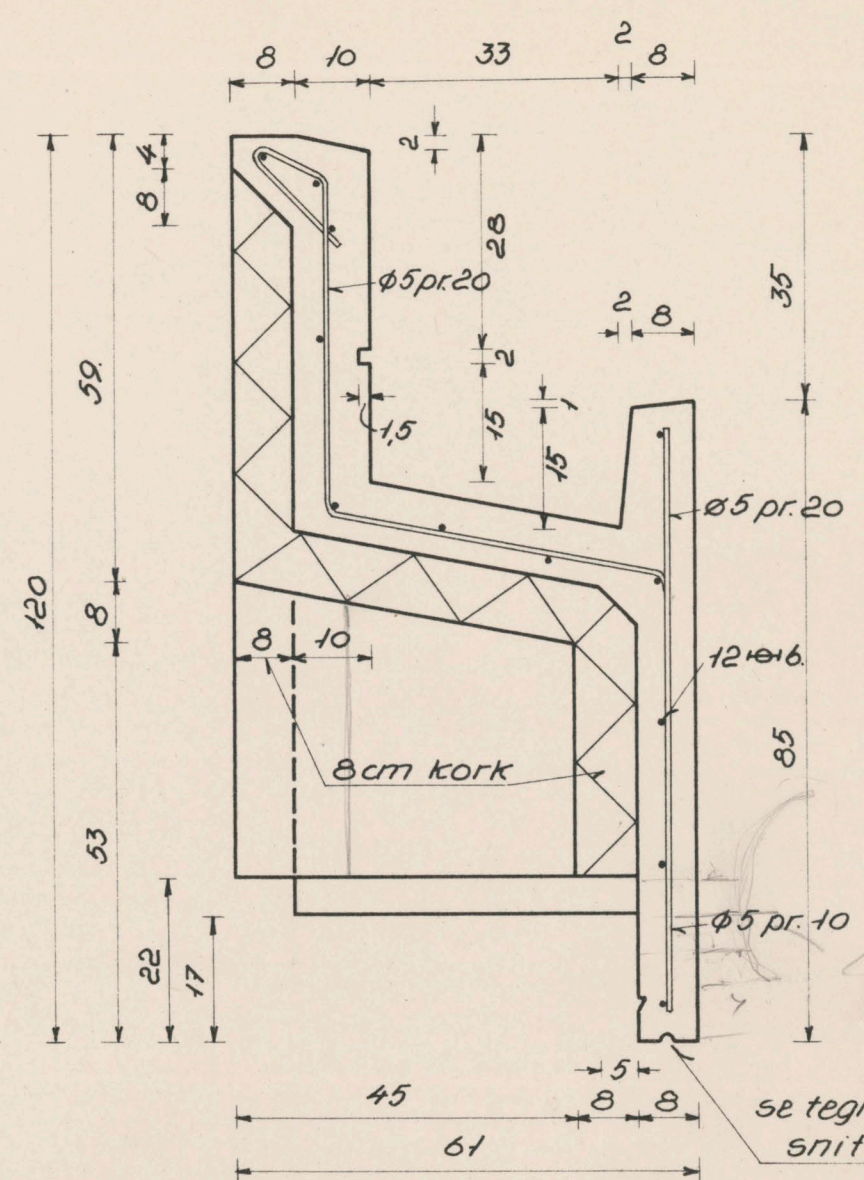
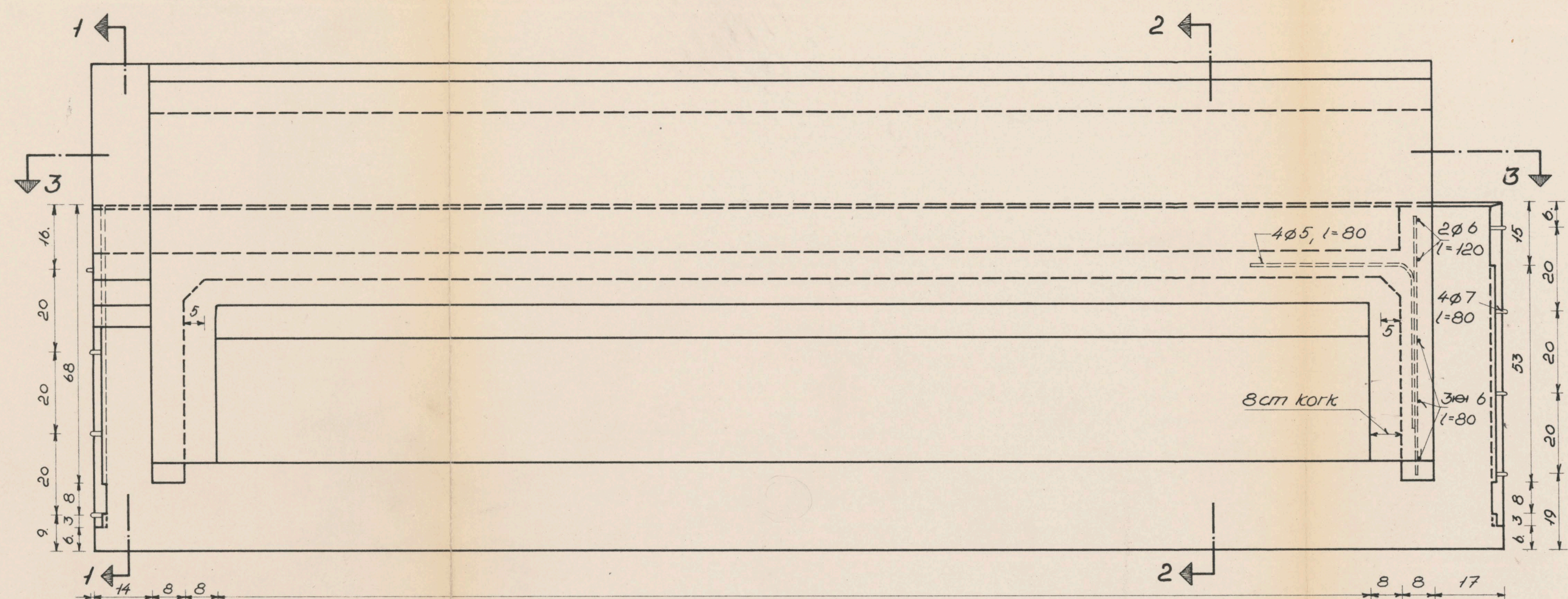
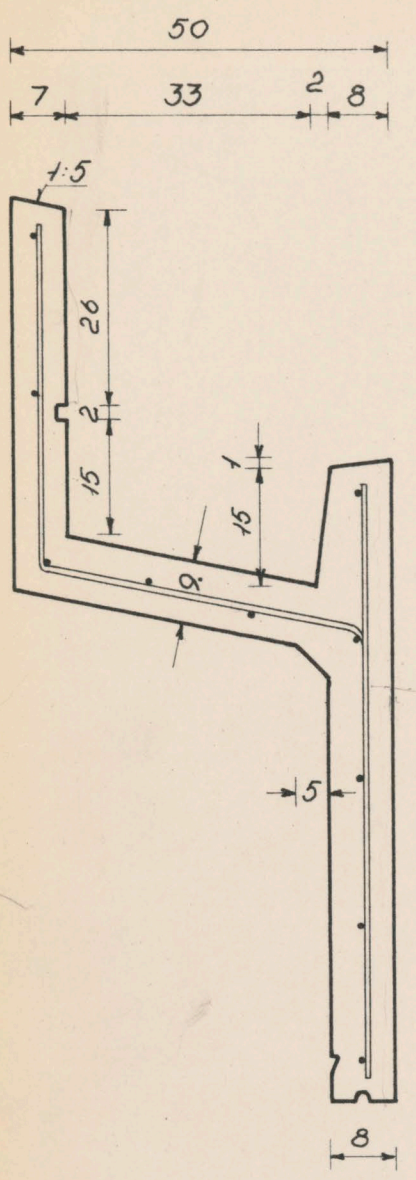


Facadeelement b4

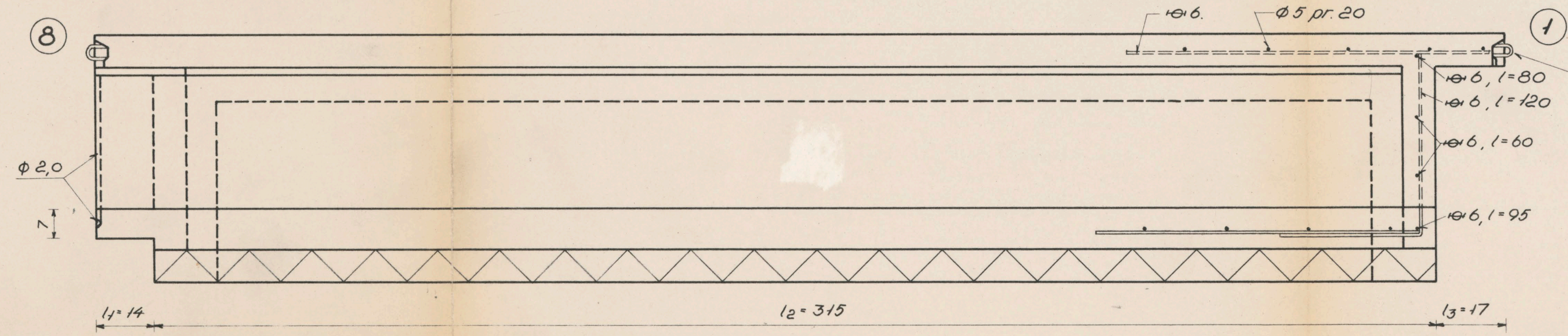
212  
196



Snit 1-1

Snit 2-2

Element nr.	Venstre ende (set ind fra) l <sub>1</sub>	Fod type	Fod l <sub>2</sub>	Højre ende type	Samlert længde	Antal pr. etage					4 etager, antal ialt.
						A <sub>1</sub> A <sub>2</sub> A <sub>3</sub>	B <sub>1</sub> B <sub>2</sub> B <sub>3</sub>	C <sub>1</sub> C <sub>2</sub> C <sub>3</sub>	ialt		
b 1	17	1	423,5	14	8	3 3 3	3 3 3	3 3 4	28	112	
b 2	14	8	206,5	17	1	3 3 3	3 3 3	3 3 4	28	112	
b 3	17	1	315	14	8	3	3	3 4	13	52	
b 4	14	8	315	17	1	3 3 3	3 3 3	3 3 4	28	112	
b 5	17	1	195	14	8	3	3	3 3	15	60	
						12 12 12	12 12 12	12 12 16	112	448	



Snit 3-3

Beton :  $\sigma_{B,28} \geq 300 \text{ kg/cm}^2$   
 $\sigma_F$  : Tentorstål  $\sigma_F > 5200 \text{ kg/cm}^2$   
 $\sigma_B$  : Rundjern  $\sigma_B > 3700 \text{ kg/cm}^2$   
 Ankre og klodser faststøbes i henhold til arkitekttegninger.

Handwritten calculations and notes:

$312 \times 20 / 2 = 3120$

$454,5 - 180,5 = 274,0$

$442,5 - 14,5 = 428,0$

$456,5$

$2100 / 2 = 1050$

19. NOV. 1959

Skodsborgparken matr nr. 1 b m. fl. Riggershvile, Vedbæk sg.	tegn. nr. <b>18.</b>
Bærende konstruktioner	dato 15. 11. 59.
Facadeelementer med blomsterkasse, b1 - b5.	mål: 1:10.
KE Buurgaard Jensen, civilingeniør. "Tiljevang", Hvidrup. Telefon 03 391 171	