

Opmålingsdistrikt

Mark: Ifølge lov nr. 290 af 31. marts 1949 § 28, 4. stk., er den, som flytter, borttager, beskadiger eller ødelegger et kendetligt skelmærke, pligtig at afholde udgifterne ved dettes genanbringelse.

Skelpunkt afmærket med:

- B. Betonskelpæl
- J. Jernrør med skeltegn
- S. Sten med skeltegn
- T. Træpæl med indbrændt skeltegn

Signaturforklaring

- Skel, der findes i marken
 - - - - - Blinde skel, der ikke bortfalder
- Særlige signaturer se D. S. 198 (Febr. 1940)

Fikspunkt afmærket med:

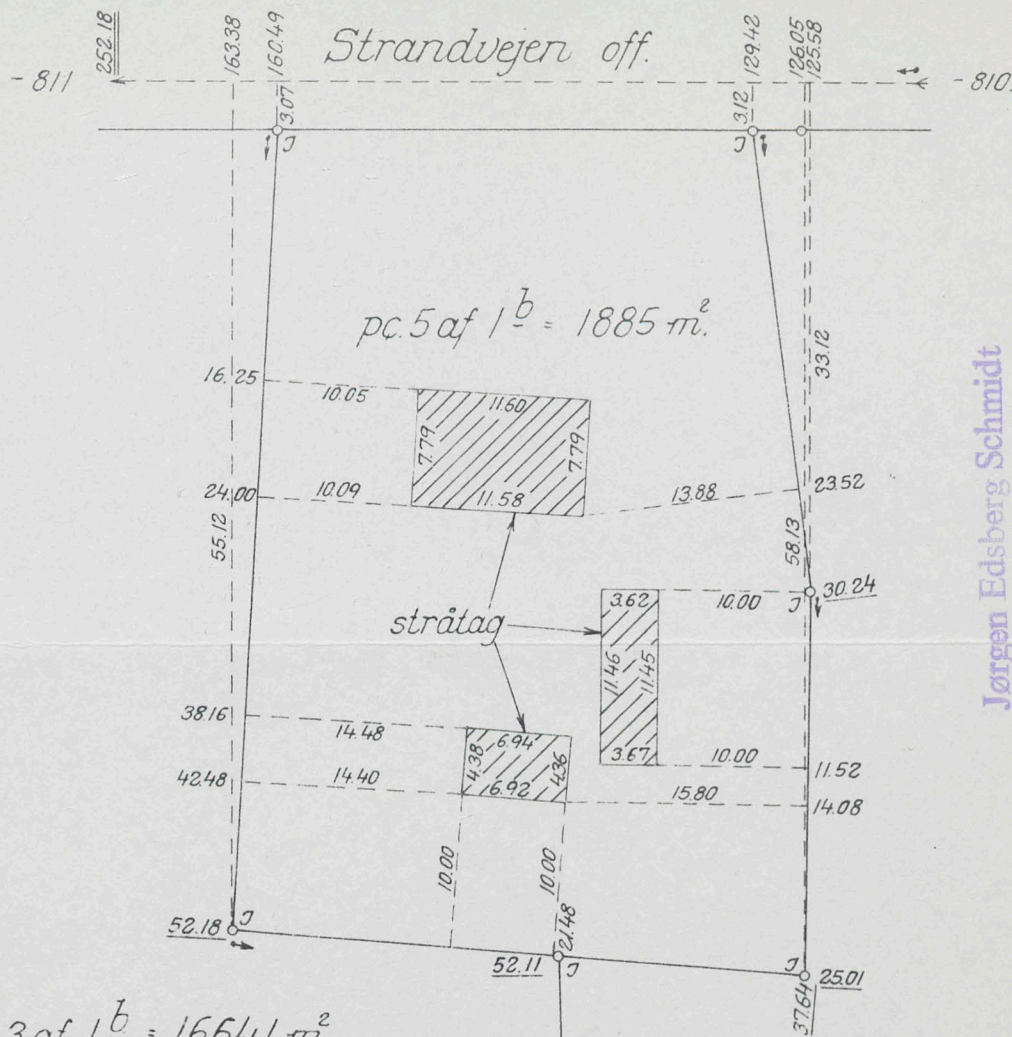
- © Betonblok og jernrør
- Bipunkt afmærket med:
- B. Betonblok
- D. Drenerør

Ejerlav:

Sogn:

Opmålt i okt. 1962 af

1:500



Jørgen Edsberg Schmidt
Landinspektør
Christiansholmsvej 35
Klampenborg
Tlf. Ordrup 8330*

pc. 3 af 2 ad
1874 m² h.v. 388 m²

300 m br. sti

pc. 1 af 2 ad

1726 m²

Agershvide m.m.
Jægersborg Dyrehave.

Stationsplads.

Parceller af
Matr. nr. 1 b m.fl.,
Agershvide m.m., samt af
Matr. nr. 2 ad,
Jægersborg Dyrehave,
Vedbæk sogn.

Jørgen Edsberg Schmidt
Landinspektør.