

Mark: Ifølge lov nr. 290 af 31. marts 1949 § 28, 4. stk., er den, som flytter, borttager, beskadiger eller ødelægger et kendeligt skelmærke, pligtig at afholde udgifterne ved dettes genanbringelse.

Skelpunkt afmærket med:

- B. Betonskelpæl
- J. Jernrør med skeltegn
- S. Sten med skeltegn
- T. Træpæl med indbrændt skeltegn

Signaturforklaring

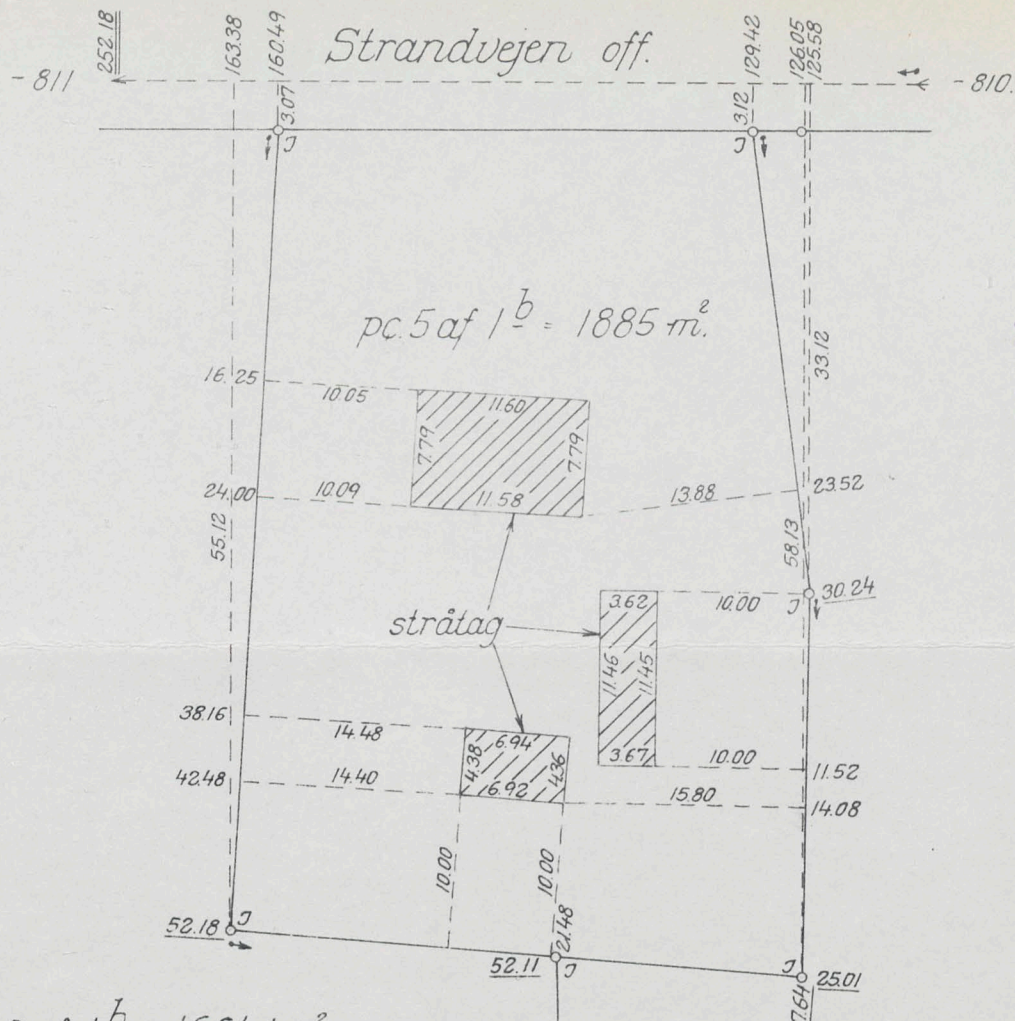
- Skel, der findes i marken
 - - - - - Blinde skel, der ikke bortfalder
- Særlige signaturer se D.S. 198 (Febr. 1940)

Fikspunkt afmærket med:

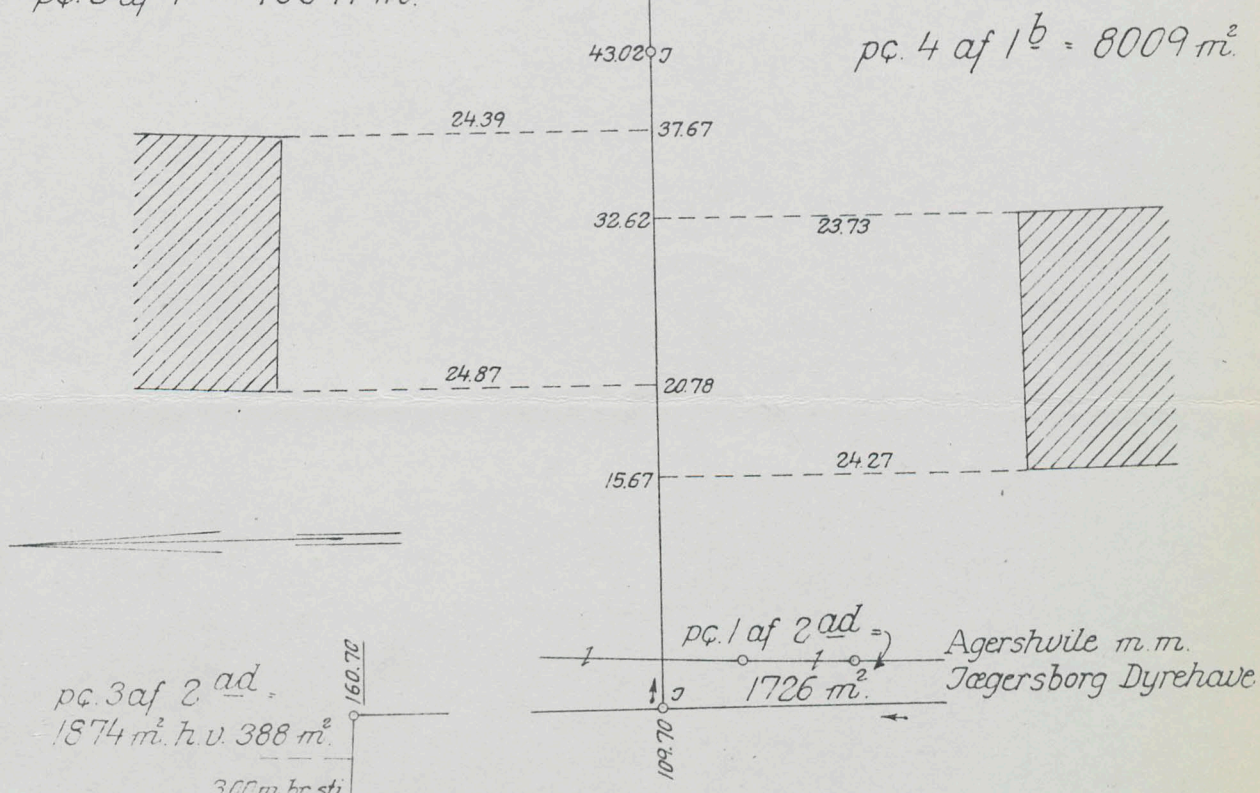
- Betonblok og drænrør
 - Betonblok og jernrør
- Bipunkt afmærket med:
- B. Betonblok
 - D. Drænrør

Ejerlav:
Sogn:

Opmålt i okt. 1962 af
1:500.



Jørgen Edsberg Schmidt
Landinspektør
Christiansholmsvej 35
Klampenborg
Tlf. Ordrup 8330*



Jørgen Edsberg Schmidt
Landinspektør.

Parceller af
Matr. nr. 1^b m.fl.,
Agershvile m.m., samt af
Matr. nr. 2^{ad},
Jægersborg Dyrehave,
Vedbæk sogn.