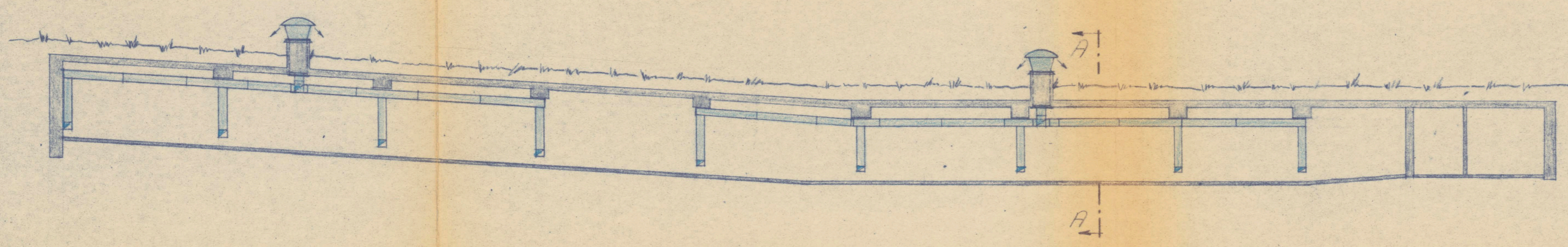
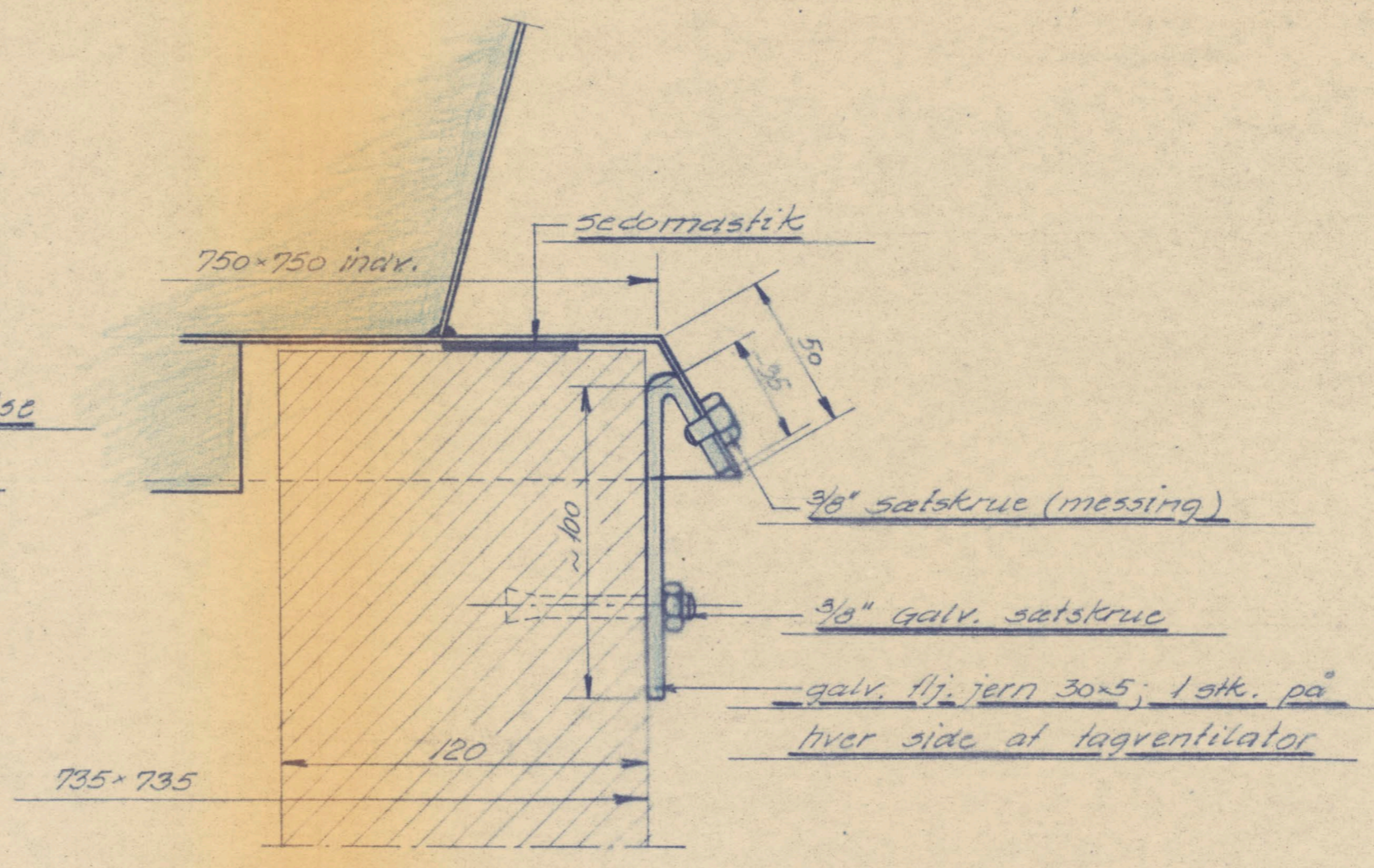


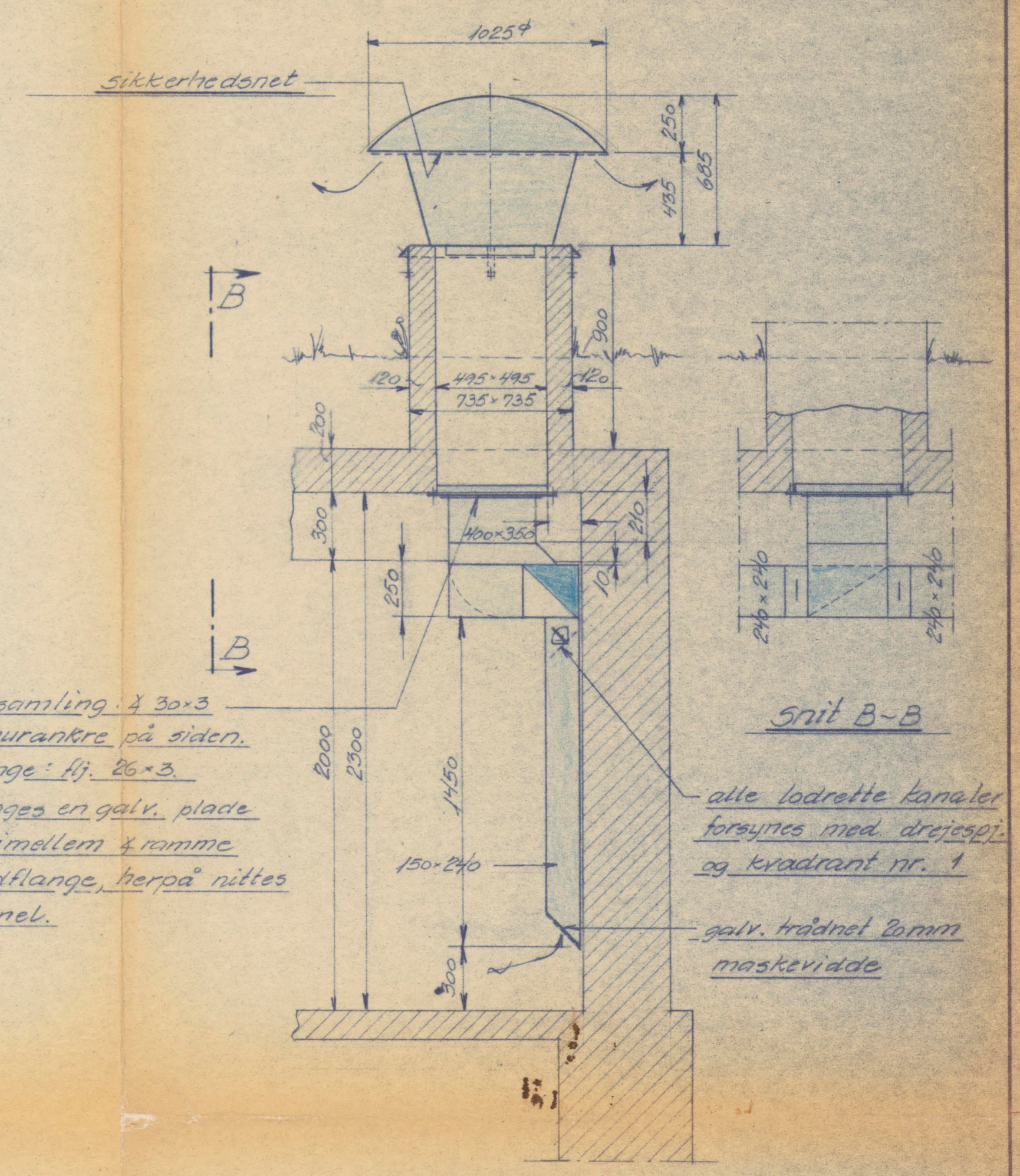
TV. 5. ~ 53 m<sup>3</sup>/min. = 21 mm/s - 900<sup>o</sup>/min.  
 motor: "Tilan" MKK. 44 - 075 H - 900<sup>o</sup>/min.

Detail af fastgørelse  
 af tagventilator

1:2

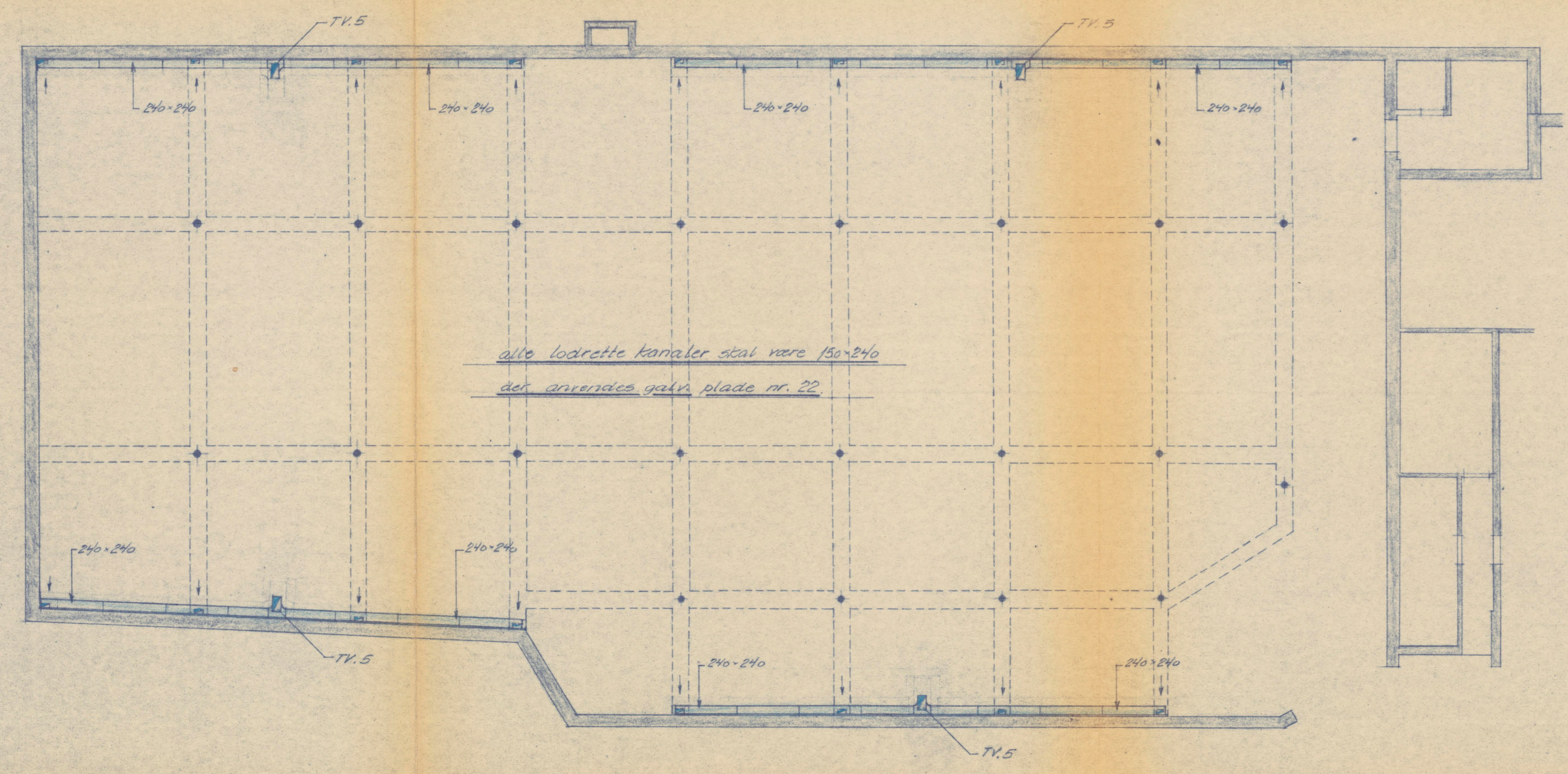
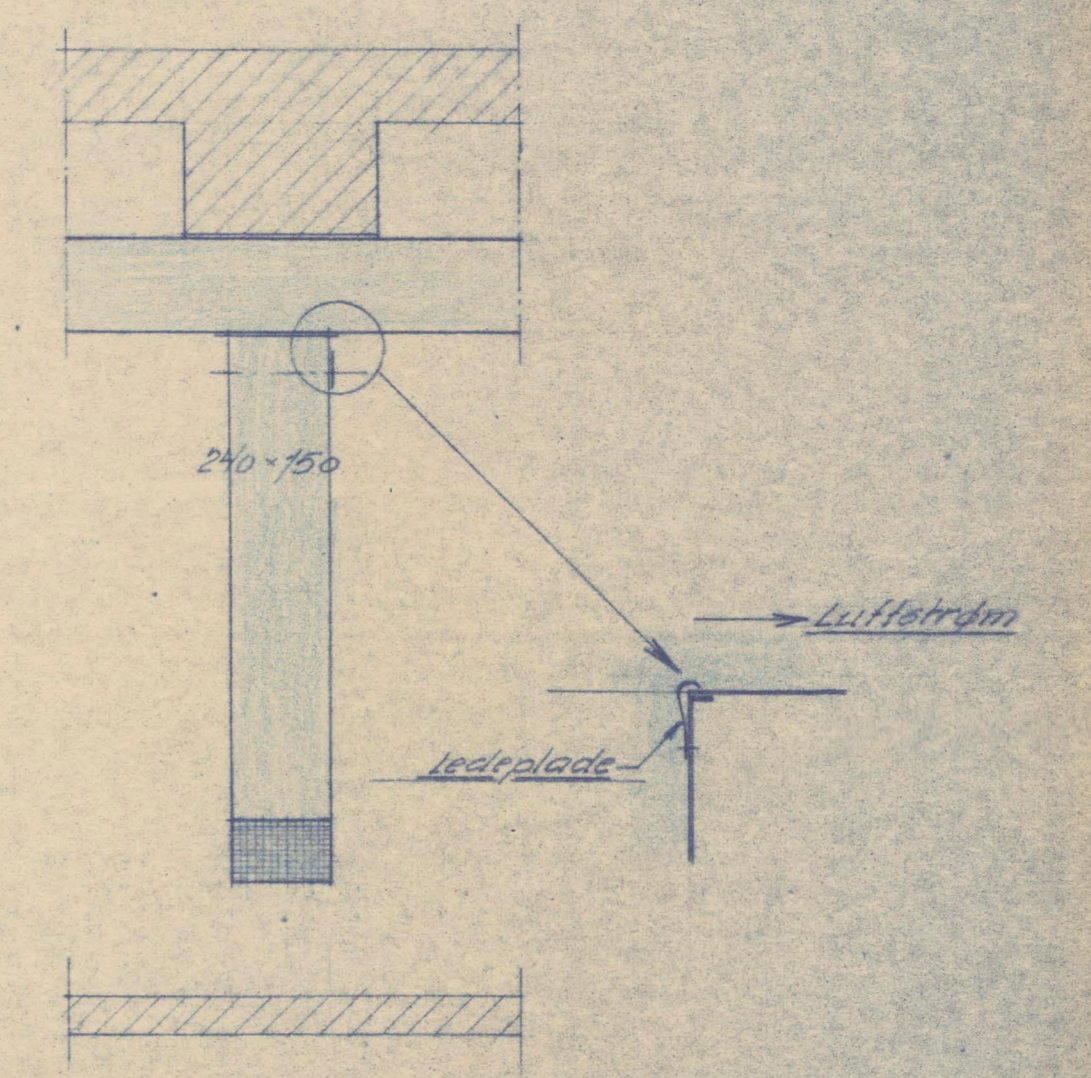


Flangesamling 4 30x3  
 med murankre på siden.  
 Modflange: fj. 26x3.  
 Der lægges en galv. plade  
 nr. 80 imellem 4 ramme  
 og modflange, herpå rittes  
 sugekanel.



snit B-B

snit A-A  
 1:20



alle lodrette kanaler skal være 150x240  
 der anvendes galv. plade nr. 22

-6. FEB. 1952

<b>H. MÖLDOW A/S</b>		Maalestok	Tegn. <i>W. M. K.</i>
TELF. 98 55 66 - SMØRMOSEVEJ 4 - KØBENHAVN - BAGSVÆRD		Rev.	1:100
<u>Skodsborgparken</u>		Ordre Nr.	9687
matr. nr. 16 m. H. Aggershøjle, Vedbæk Sogn.		Tegn. Nr.	1
Ventilation af garagekælder		Mappe:	5-6